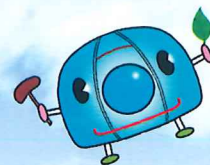




アクトパル宇治



日本グラウンド・ゴルフ協会 認定コース

グラウンド・ゴルフ場



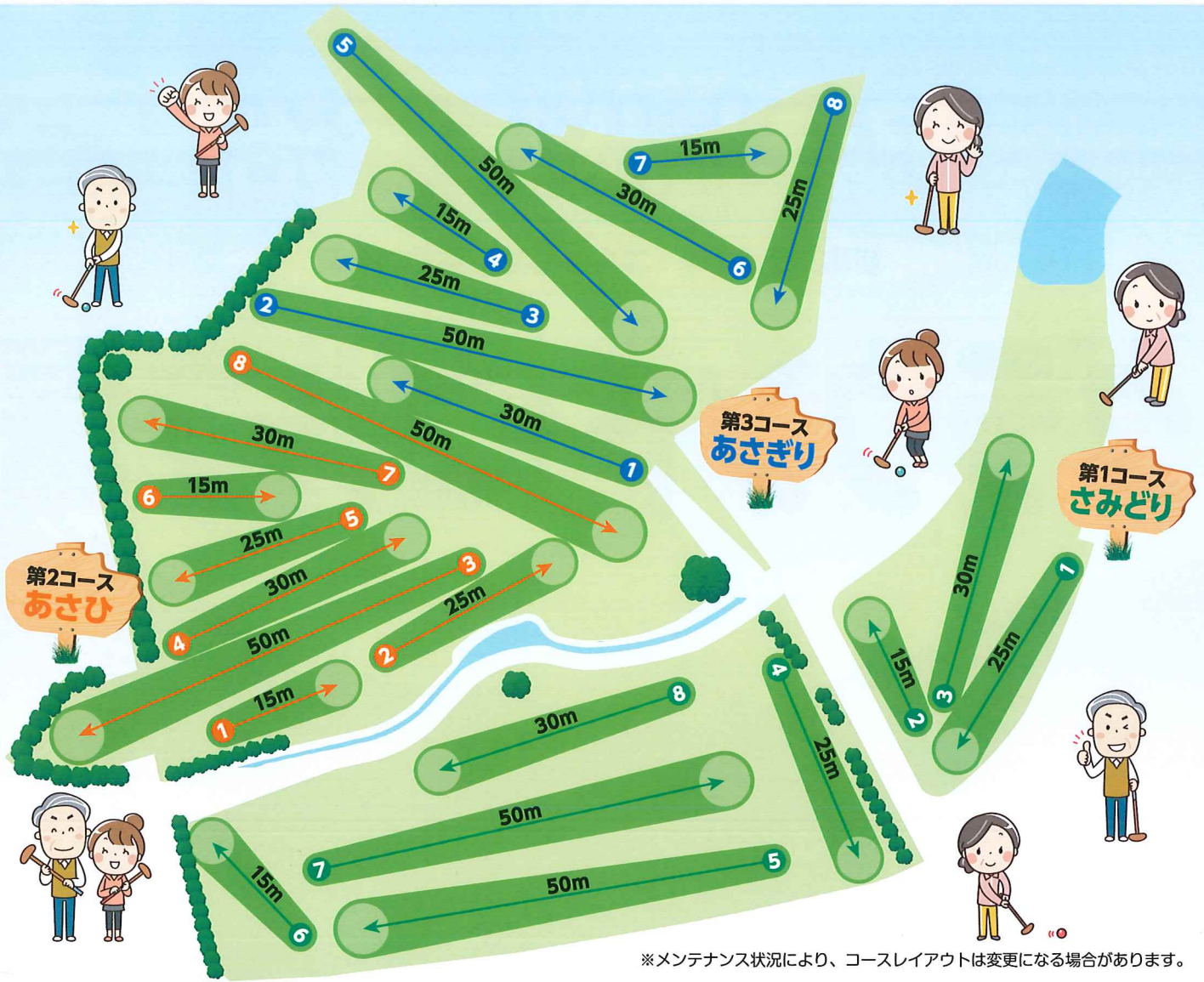
グラウンド・ゴルフは、子どもから大人まで楽しめる人気のスポーツです。

3コース24ホール全面天然芝のグラウンド・ゴルフ場で、緑に囲まれてのびのびプレーしませんか。



予約専用

Tel.075-575-3535



※メンテナンス状況により、コースレイアウトは変更になる場合があります。

営業時間

9:00~17:00 (最終受付15:30まで)

利用方法

ご予約は下記予約専用電話でお申し込みください。
当日も空きがあればお申込みいただけます。

利用料金

- 大人 1人 700円 子ども (高校生以下) 1人 500円
 - 専用使用 (50人以上) 午前 (9:00~12:00) 30,000円
午後 (13:00~17:00) 30,000円
- ◎クラブ・ボール貸出しあります (無料)。

アクセス

- 【京都方面から】
京滋バイパス笠取ICから北へ約5分
- 【滋賀方面から】
京滋バイパス南郷ICから約15分

宇治市総合野外活動センター アクトバル宇治

〒601-1392 京都府宇治市西笠取辻出川西1番地
Tel. 075 (575) 3501

予約専用 **Tel.075-575-3535**

月曜 (祝日・夏休み期間を除く)、年末年始は休所日です。

